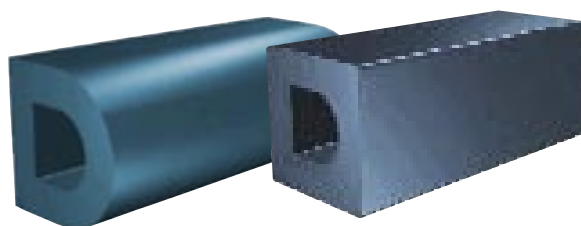


円筒型・D型・SD型防舷材 Cylindrical・DD・SD

▲ Al Sukhna Container Terminal (EGYPT)

円筒型防舷材やD型、角型防舷材は、ゴムが防舷材として使用された最初の型式とも言えるもので、取り付けが容易で経済的な防舷材として多くの港湾施設で使用されています。フェンテックは最大直径 2400mm までの各サイズの円筒型と 500mm 高さの D 型や角型、その他押し出し成形品をラインアップして使用者の多種多様な要望にお応えいたします。



FEATURE D型・角型防舷材の特徴

- ・構造がシンプルで、長さの選定も容易
- ・構造物への設置が容易（ボルト、ナットによる固定）
- ・色々な形状寸法の生産が可能

APPLICATION 用途

- ・小型船用の接岸設備
- ・ポンツーンやブイ周り
- ・船体取り付け（タグボート）
- ・水路側壁

FEATURE 円筒型防舷材の特徴

- ・構造がシンプルで、長さの選定も容易
- ・チェーンなどによる吊り下げ方式もアンカーボルトによる固定式取り付けも可能
- ・取り付け方法の工夫必要だが耐久性に優れている

APPLICATION 用途

- ・多目的岸壁・一般貨物船
- ・ドルフィン



▲ Power Station Coal Berth



▲ SD-Fenders, Portsmouth (ENGLAND)

円筒型防舷材寸法、および性能一覧表

外径 x 内径 (mm)	R (kN)	E (kNm)	P (kNm ²)	重量 (kg/m)
100 x 50	43	0.8	547	7.0
125 x 65	51	1.3	500	10.6
150 x 75	65	1.8	552	15.6
175 x 75	92	2.7	781	23.2
200 x 90	98	3.5	693	29.6
200 x 100	86	3.3	547	27.8
250 x 125	108	5.1	550	43.4
300 x 150	129	7.4	547	62.6
380 x 190	164	11.8	550	100.4
400 x 200	172	13.1	547	111.2
450 x 225	194	16.6	549	140.8
500 x 250	275	28	700	175
600 x 300	330	40	700	253
700 x 400	325	52	517	309
750 x 400	380	61	605	377
800 x 400	440	72	700	449
875 x 500	406	81	517	482
925 x 500	461	93	587	567
1000 x 500	550	112	700	702
1050 x 600	487	117	517	695
1100 x 600	541	131	574	795
1200 x 600	660	162	700	1010
1200 x 700	542	151	493	889
1300 x 700	650	184	591	1122
1300 x 750	595	178	505	1055
1400 x 700	770	220	700	1375
1400 x 750	705	214	598	1307
1400 x 800	649	208	516	1235
1500 x 750	825	253	700	1579
1500 x 800	760	246	605	1506
1600 x 800	880	288	700	1796
1600 x 900	757	273	535	1637
1650 x 900	812	295	574	1789
1750 x 900	929	340	657	2107
1750 x 1000	811	325	516	1929
1800 x 900	990	364	700	2273
1850 x 1000	921	372	586	2266
2000 x 1000	1101	450	701	2806
2000 x 1200	871	415	462	2395
2100 x 1200	974	467	517	2778
2200 x 1200	1083	524	575	3180
2400 x 1200	1321	647	701	4041

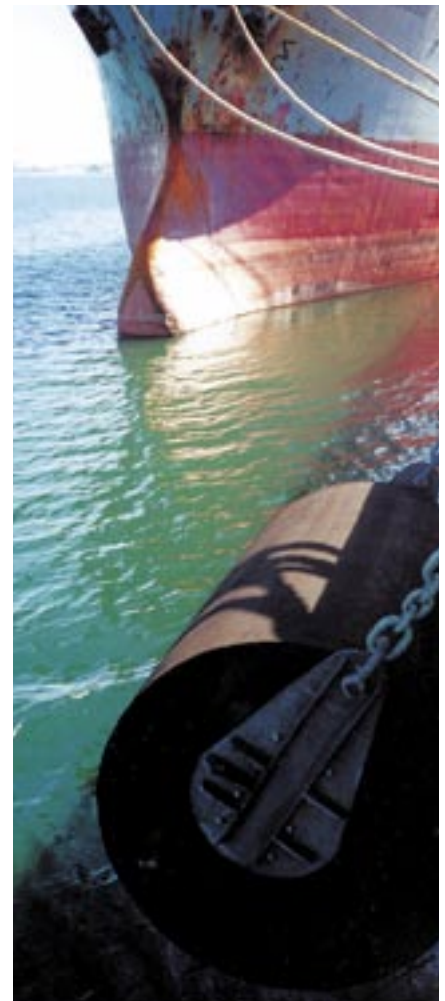
押し出し成形

ラミネーション成形

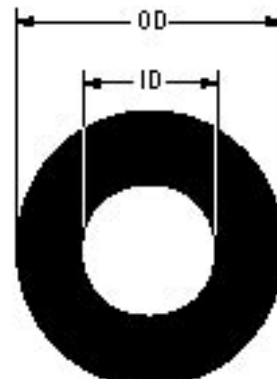
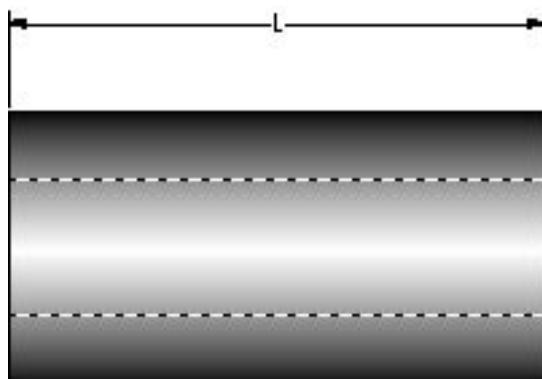
全ての性能は内径寸法 (ID) が圧縮された場合の性能
性能表示は1m長さの性能
性能公差 ±10%



▲ Toulon, (FRANCE)



▲ Durban (SOUTH AFRICA)

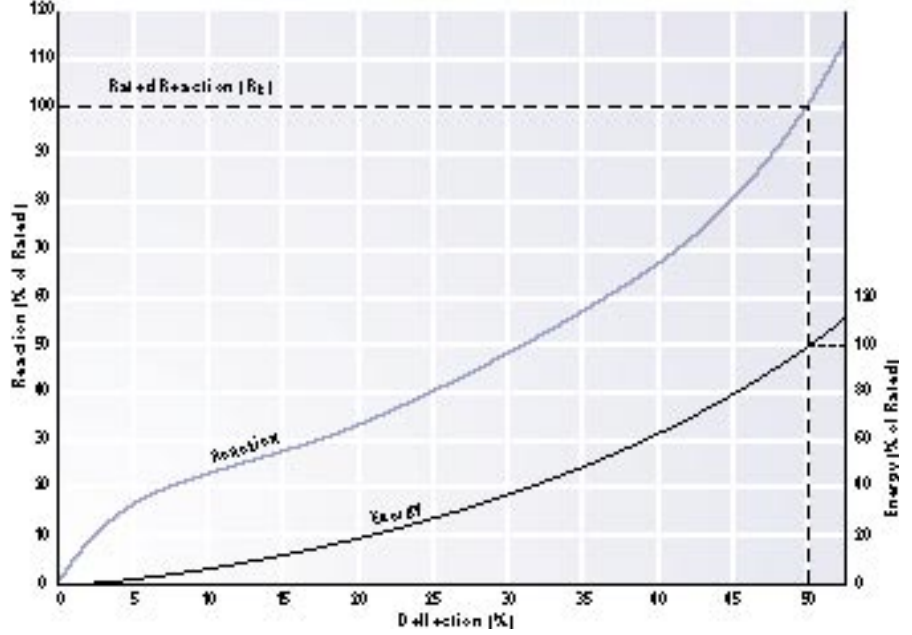


DD型・SD型防舷材性能表

高さ (H)	DD型		SD型	
	E (kNm)	R (kN)	E (kNm)	R (kN)
100	1.4	77	2.7	136
150	3.2	115	6.4	206
200	5.7	153	11.3	275
250	8.9	191	17.6	343
300	12.9	230	25.5	412
350	17.6	268	34.3	471
400	23.0	306	45.2	589
500	35.9	383	70.7	736

R: 反力
E: 吸収エネルギー
性能公差 ±10%
性能表示は1m長さの性能

性能曲線



DD型・SD型寸法表・取付明細表

DD型防舷材

A	B	C	D	øE	øF	G	H	押さえ鉄板	取付けボルト	重量 (kg/m)
80	70	45	30	30	15	90~130	200~300	35 x 5	M12	4.4
100	100	50	45	30	15	90~130	200~300	40 x 5	M12	8.1
125	125	60	60	40	20	110~150	250~350	50 x 6	M16	12.5
150	150	75	75	40	20	110~150	250~350	60 x 8	M16	17.5
200	150	100	80	50	25	130~180	300~400	80 x 10	M20	21.9
200	200	100	100	50	25	130~180	300~400	80 x 10	M20	31.2
250	200	125	100	60	30	140~200	350~450	90 x 12	M24	37.8
250	250	125	125	60	30	140~200	350~450	90 x 12	M24	48.7
300	300	150	150	60	30	140~200	350~450	110 x 12	M24	70.2
350	350	175	175	75	35	140~200	350~450	130 x 15	M30	95.5
380	380	190	190	75	35	140~200	350~450	140 x 15	M30	112.6
400	300	175	150	75	35	140~200	350~450	130 x 15	M30	93.0
400	400	200	200	75	35	140~200	350~450	150 x 15	M30	124.8
500	500	250	250	90	45	160~230	400~500	180 x 20	M36	195.0

SD型防舷材

A	B	C	D	øE	øF	G	H	押さえ鉄板	取付けボルト	重量 (kg/m)
100	100	50	45	30	15	90~130	200~300	40 x 5	M12	9.3
150	150	70	65	40	20	110~150	250~350	50 x 8	M16	21.5
165	125	80	60	40	20	110~150	250~350	60 x 8	M16	19.2
200	150	90	65	50	25	130~180	300~400	70 x 10	M20	29.1
200	200	90	95	50	25	130~180	300~400	70 x 10	M20	37.7
250	200	120	95	60	30	140~200	350~450	90 x 12	M24	46.8
250	250	120	120	60	30	140~200	350~450	90 x 12	M24	57.8
300	250	140	115	60	30	140~200	350~450	100 x 12	M24	71.1
300	300	125	135	60	30	140~200	350~450	100 x 12	M24	87.1
400	400	200	200	75	35	140~200	350~450	150 x 15	M30	144.8
500	500	250	250	90	45	160~230	400~500	180 x 20	M36	226.3

