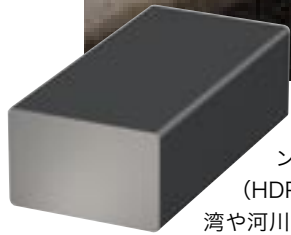




PEスライディングフェンダー Sliding Fenders



スライディングフェンダーはポリエチレン (HDPE) 製の角材です。港湾や河川で広範に使用されている木材の割れる、欠ける、腐食するという欠点を補う素材としてヨーロッパで大量に使用されています。

木材と同じく船体にはやさしく、しかも、さびない、腐食しない、マリンボラーに強い、割れない、欠けない、摩擦係数が小さいという、リサイクル可能な製品であるという特性が、折からの有限資源である木材の保護という観点からも注目されています。

船体やペイントの保護には木材は有用な材料ですが、割れや欠けに弱いという欠点を持っています。ポリエチレン (PE) は耐候性・耐久性に優れた低摩擦力の材料で、しかも、木工道具による加工が容易な素材です。木材が保護材として使用されているあらゆる場所に容易に取り付けられる優れた素材です。

HD-PE 物性値

物性	テスト方法	標準性能	単位
比重	DIN53479	~0.93	g/cm ³
摩擦係数	DIN53375	0.2~0.25	
曲げ強さ	DIN53455	12以上	kg/mm ²
伸び(破断)	DIN53455	450以上	%
硬度	DIN53505	55~60	Shore D
耐用温度		-80~+80	°C

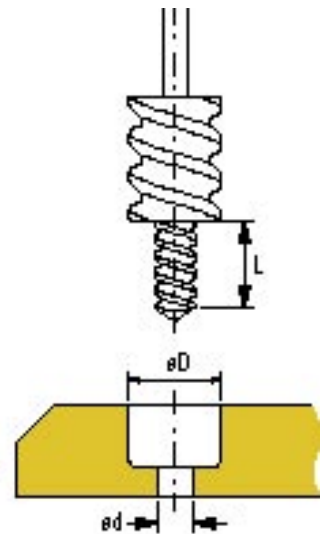
FEATURE 特徴

- ・木材製防舷体の代用品として最適
- ・低摩擦係数で耐候性・耐久性に優れている
- ・腐敗、腐食せずマリンボラー (船喰虫) などの影響も受けない
- ・割れ欠けによる損傷が少ない
- ・穴あけ、切断の加工が容易 (一般木工具使用)
- ・リサイクル可能な自然にやさしい素材

APPLICATION 用途

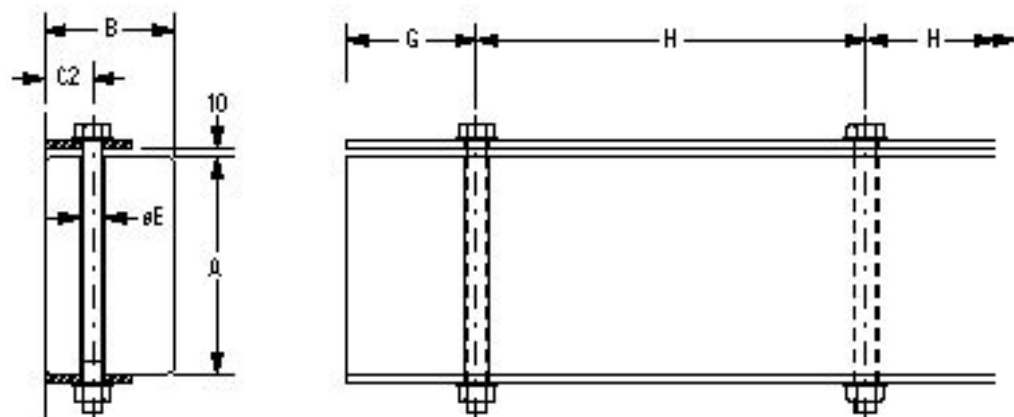
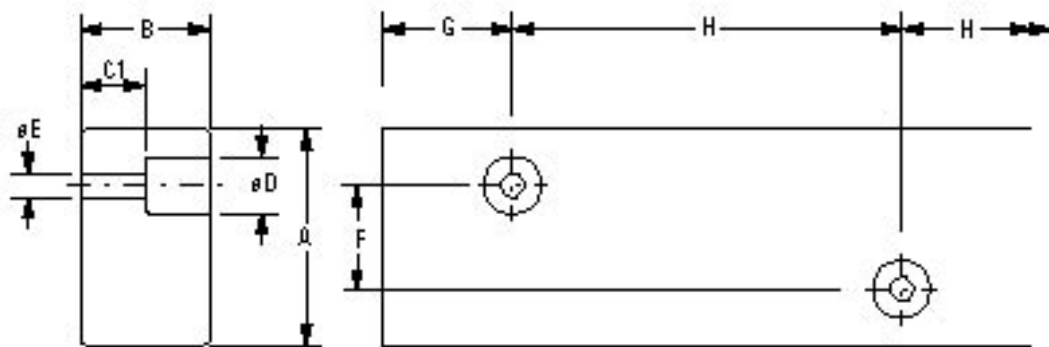
- ・船揚げ場 (スリップウェイ)
- ・漁港・橋脚・水門・ドックなどの保護材・防舷材
- ・ポンツーンや海洋構造物の保護材・防舷材
- ・フェンダーパイルの表面すべり材

▲ Canal protection, Schafstedt (GERMANY)



標準ボルト穴寸法表

D mm	d mm	L (max) mm
27	13	75
32	16	85
32	12	32
32	16	45
32	18	80
40	20	80
50	21	95
50	23	95
60	21	70
65	27	105
70	28	110
70	32	115
70	26	50



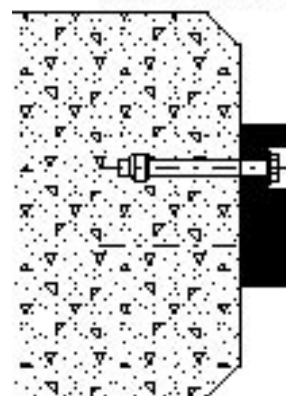
▲ Corner protection (DUBAI)

HD-PE 寸法表及び取付明細

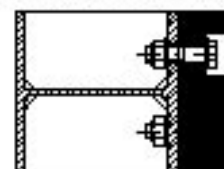
A (mm)	B (mm)	L (mm)	C1 (mm)	C2 (mm)	D (mm)	E (mm)	F (mm)	G (mm)	H (mm)	フラットバー (mm)	ボルトサイズ	重量 (kg/m)
70	50	2500	25	-	32	16	0	75~125	250~300	-	M12	3.3
80	60	5000	30	-	32	16	0	75~125	250~300	-	M12	4.5
100	50	5500	25	-	32	16	0	75~125	250~300	-	M12	4.7
100	65	5500	30	-	32	16	0	75~125	250~300	-	M12	6.1
100	100	6000	50	32	32	16	0	75~125	250~300	50 x 6	M12	9.3
120	80	5000	40	-	40	20	0	100~150	300~350	-	M16	8.9
120	120	6000	60	40	40	20	0	100~150	300~350	65 x 10	M16	13.4
140	70	5500	35	-	40	20	0~50	100~150	300~350	-	M16	9.1
160	70	5000	35	-	40	20	0~70	100~150	300~350	-	M16	10.4
160	160	6000	80	40	40	20	0~80	100~150	300~350	80 x 10	M16	24.1
170	120	5500	60	40	40	20	0~80	100~150	300~350	65 x 10	M16	19.0
180	70	5000	35	-	50	23	0~80	125~175	350~450	-	M20	11.7
180	180	6000	90	46	50	23	0~80	125~175	350~450	80 x 10	M20	30.2
190	110	5000	55	46	50	23	0~90	125~175	350~450	80 x 10	M20	19.4
200	75	5000	35	46	50	23	0~100	125~175	350~450	-	M20	14.0
200	100	6000	50	46	50	23	0~100	125~175	350~450	80 x 10	M20	18.6
200	150	5500	75	46	50	23	0~100	125~175	350~450	80 x 10	M20	27.9
200	200	6000	100	46	50	23	0~100	125~175	350~450	80 x 10	M20	37.6
250	150	6500	75	46	65	28	0~130	150~200	450~550	80 x 10	M24	34.8
250	160	5000	80	46	65	28	0~130	150~200	450~550	80 x 10	M24	37.2
270	270	5000	125	56	65	28	0~130	150~200	450~550	100 x 10	M24	68.5
300	100	5500	50	-	65	28	0~160	150~200	450~550	-	M24	27.9
300	210	5000	105	56	70	36	0~160	175~225	500~600	100 x 12	M30	58.6
320	270	5000	105	72	70	36	0~160	175~225	500~600	120 x 12	M30	81.2

太文字強調: 通常在庫サイズ
特殊サイズの生産も可能

Fixing to concrete



Fixing to steel columns



Fixing to timber

